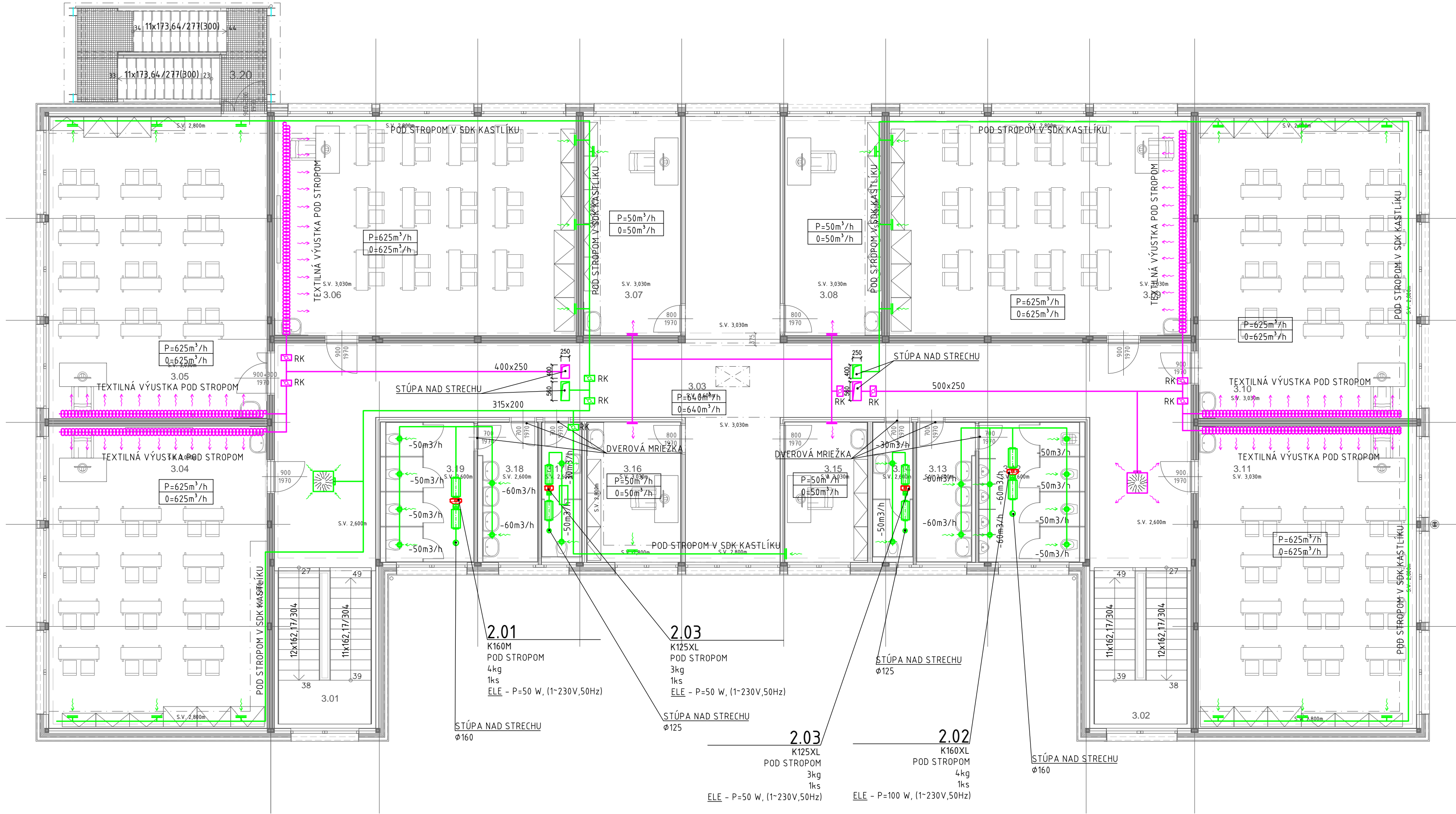
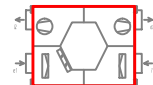


PÔDORYS 3.NP - NAVRHOVANÝ STAV M1:100



LEGENDA

- 1.01 - POZIČNÉ ČÍSLO ZARIADENIA
DUPLEX 5500 MULTI ECO-N - TYPOVÉ OZNAČENIE ZARIADENIA
Vv=4490m³/h - VZDUCHOVÝ VÝKON ZARIADENIA
651kg - HMOTNOSŤ ZARIADENIA
1ks - MNOŽSTVO
ELE - P=10,8kW (3-400V,50Hz) - POŽIADAVKY NA ELEKTRO (ELEKTRICKÝ PRÍKON A NAPÁJANIE ZARIADENIA)
STAVBA - KONSTRUKCIA - POŽIADAVKY NA STAVBU
POD VZT JEDNOTKU



- VZDUCHOTECHNICKÁ JEDNOTKA

- NASÁVANIE - PRÍVODNÉ POTRUBIE KRUHOVÉ SPIRO PRIEMERU 160mm, IZOLOVANÉ TEPELNOU IZOLÁCIOU HR. 15mm

- VÝFUK - ODVODNÉ POTRUBIE KRUHOVÉ SPIRO PRIEMERU 160mm,

- PRÍVODNÉ POTRUBIE KRUHOVÉ SPIRO PRIEMERU 160mm

- PRÍVODNÉ POTRUBIE KRUHOVÉ SPIRO PRIEMERU 160mm, IZOLOVANÉ TEPELNOU IZOLÁCIOU HR. 15mm

- ODVODNÉ POTRUBIE KRUHOVÉ SPIRO PRIEMERU 160mm

- ODVODNÉ POTRUBIE KRUHOVÉ SPIRO PRIEMERU 160mm, IZOLOVANÉ TEPELNOU IZOLÁCIOU HR. 15mm

- PRÍVODNÉ ŠTVORHRANNÉ POTRUBIE SK.1

- PRÍVODNÉ ŠTVORHRANNÉ POTRUBIE SK.1, IZOLOVANÉ

- ODVODNÉ ŠTVORHRANNÉ POTRUBIE SK.1

- ODVODNÉ ŠTVORHRANNÉ POTRUBIE SK.1, IZOLOVANÉ

- MNOŽSTVO ODVÁDZANÉHO VZDUCHU

- MNOŽSTVO PRÍVÁDZANÉHO VZDUCHU

- MNOŽSTVO VÝFUKOVANÉHO VZDUCHU

- MNOŽSTVO NASÁVANÉHO VZDUCHU

- PODREZANÉ RESP. BEZPRAHOVÉ DVERE

- STENOVÁ MREŽKA

- REGULAČNÁ Klapka TESNÁ

- TLMIČ HLUKU

- POŽIARNÁ Klapka

- REVÍZNÝ OTVOR

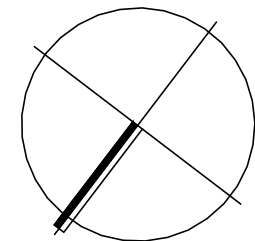
- PROTIDAŽDOVÁ ŽALÚZIA

- KRYCIA MREŽKA

- POŽIARNÁ VETRACIA MREŽKA

LEGENDA MIESTNOSTÍ

M.Č.	NÁZOV	ÚPR.PODLAH	ÚPR.STIEN	ÚPR.STROPU	PLOCHA m ² ÚŽITKOV. OBYTNÁ
3.01	SCHODISKO	KERAMICKÁ DLAŽBA	P1	OM.SADROVÁ+ MALBA	12,8
3.02	SCHODISKO	KERAMICKÁ DLAŽBA	P1	OM.SADROVÁ+ MALBA	12,8
3.03	CHODBA / KOMUNIKAČNÝ PRIESTOR	LINOLEUM	P2	OM.SADROVÁ+ MALBA	117,8
3.04	UČEĽNA	LINOLEUM	P2	OM.SADROVÁ+ MALBA+KER.OBKŁ	58,0
3.05	UČEĽNA	LINOLEUM	P2	OM.SADROVÁ+ MALBA+KER.OBKŁ	58,0
3.06	UČEĽNA	LINOLEUM	P2	OM.SADROVÁ+ MALBA+KER.OBKŁ	58,1
3.07	KABINET	LINOLEUM	P2	OM.SADROVÁ+ MALBA	18,7
3.08	KABINET	LINOLEUM	P2	OM.SADROVÁ+ MALBA	18,7
3.09	UČEĽNA	LINOLEUM	P2	OM.SADROVÁ+ MALBA+KER.OBKŁ	58,1
3.10	UČEĽNA	LINOLEUM	P2	OM.SADROVÁ+ MALBA+KER.OBKŁ	58,0
3.11	UČEĽNA	LINOLEUM	P2	OM.SADROVÁ+ MALBA+KER.OBKŁ	58,0
3.12	WC CHLAPCI	KERAMICKÁ DLAŽBA	P3	OM.SADROVÁ+ MALBA+KER.OBKŁ	13,1
3.13	UMÝVAREŇ CHLAPCI	KERAMICKÁ DLAŽBA	P3	OM.SADROVÁ+ MALBA+KER.OBKŁ	7,3
3.14	WC MUŽI - ZAMESTNANCI	KERAMICKÁ DLAŽBA	P3	OM.SADROVÁ+ MALBA+KER.OBKŁ	5,0
3.15	KABINET	LINOLEUM	P2	OM.SADROVÁ+ MALBA+KER.OBKŁ	10,2
3.16	KABINET	LINOLEUM	P2	OM.SADROVÁ+ MALBA+KER.OBKŁ	11,5
3.17	WC ŽENY - ZAMESTNANCI	KERAMICKÁ DLAŽBA	P3	OM.SADROVÁ+ MALBA+KER.OBKŁ	5,0
3.18	UMÝVAREŇ DIEVČATÁ	KERAMICKÁ DLAŽBA	P3	OM.SADROVÁ+ MALBA+KER.OBKŁ	7,5
3.19	WC DIEVČATÁ	KERAMICKÁ DLAŽBA	P3	OM.SADROVÁ+ MALBA+KER.OBKŁ	11,5
3.20	POŽIARNÉ (NIKOVÉ) SCHODISKO	OCELOVÝ POZINK. ROŠT			16,0



VZDUCHOTECHNIKA
±0,000=169,60 m.n.m.

PROJEKT PRE STAVEBNÉ POVOLENIE

Zodp. projektant: Ing. DANIELA MAZÚROVÁ	Projektant : Ing. LUKÁŠ MATULA	
Kreslil : Ing. LUKÁŠ MATULA	Investor : Obec Špačince, Hlavná 183/16, 919 51 Špačince	
Názov stavby: ZÁKLADNÁ ŠKOLA, PAVILÓN B NADSTAVBA	Miesto stavby: Hlavná 626/2, 919 51 Špačince kať. územie SPACINCE, parc.č. 507/2, 507/11	
Obsah: PÔDORYS 3.NP - NAVRHOVANÝ STAV	Dátum : 12/2019	Stupeň : S.P.
	Zákazka č.:	Formát: 4x44
	Číslo výkresu : 1	Mierka 1:100